



Analyse long terme sur Cryptomonnaies

Janvier 2020

Ne connaissant absolument pas les "drivers" de ce marché, je me contenterai de vous présenter une étude purement technique de 4 actifs : BTCUSD, ETHUSD, LTCUSD et XRPUSD.

Ce sont des analyses de long terme qui vous donnent les niveaux clés pour 2020.

Les graphiques ont été pris le 05/01 > les bougies trimestrielles et mensuelles 2020 sont donc présentes.

Si d'autres Cryptomonnaies vous intéressent, n'hésitez pas à me contacter sur Twitter en MP et je répondrai au mieux.

BTCUSD - Trimestriel



La tentative de cassure au Q2 2019 a été invalidée au Q3 redonnant de fait un signal baissier LT. Au Q4, une nouvelle tentative de cassure a eu lieu (mèche de la bougie) sans succès. Donc tant que les prix resteront en-dessous de la Kijun, la tendance de LT restera baissière.

BTCUSD - Mensuel

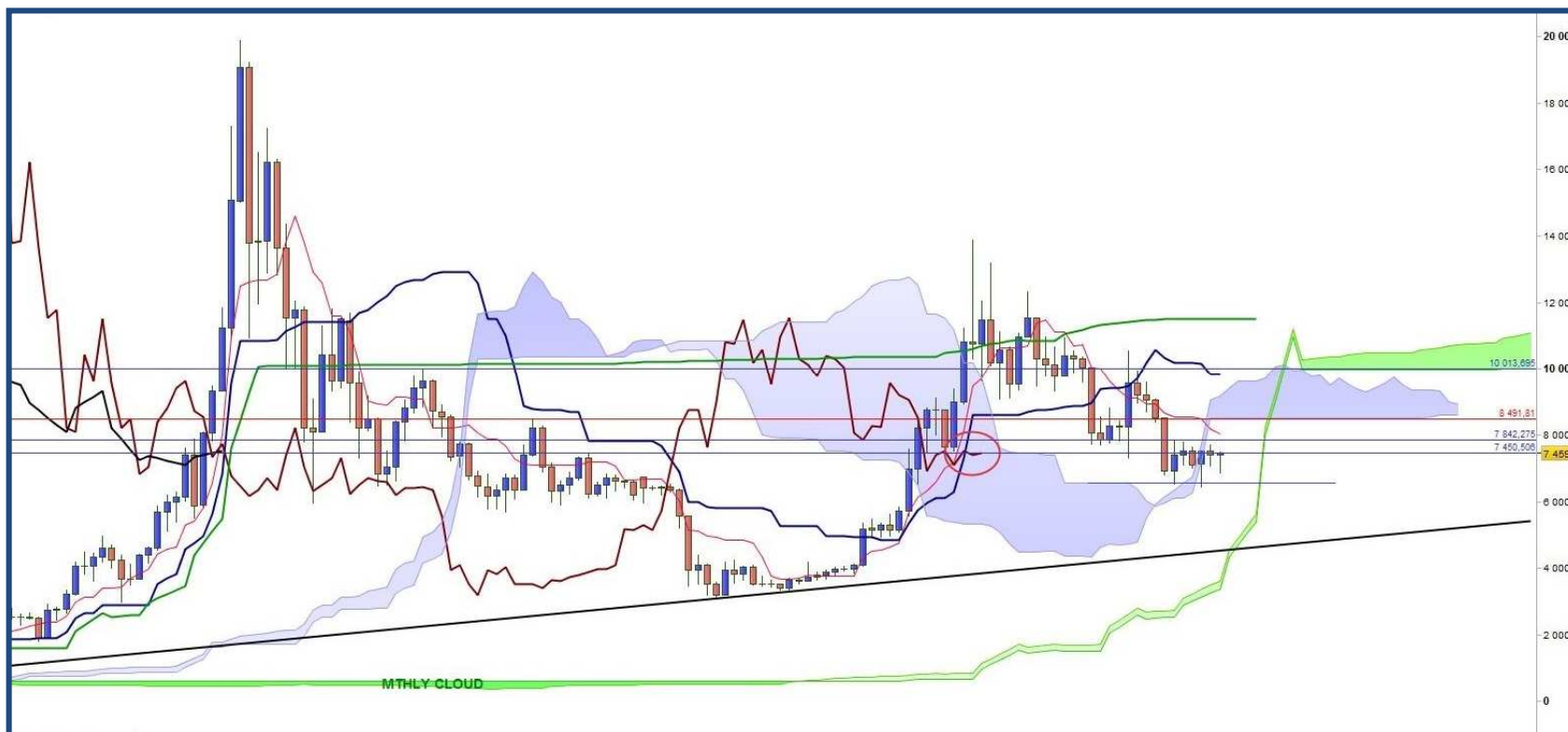


En ce début janvier, les prix semblent vouloir reprendre de la hauteur. La résistance suivant qui pourrait être testée est la Tenkan à **8492**.

La cassure de ce niveau donnerait alors la SSB à **10014** en objectif potentiel.

Mais soyez vigilants sur le fait que les prix devraient casser le très fin nuage vertical en février ce qui de fait entraînerait la Lagging Span de l'autre côté de sa Kijun > validation baissière sauf si le rebond en cours se pérennise.

BTCUSD - Hebdomadaire

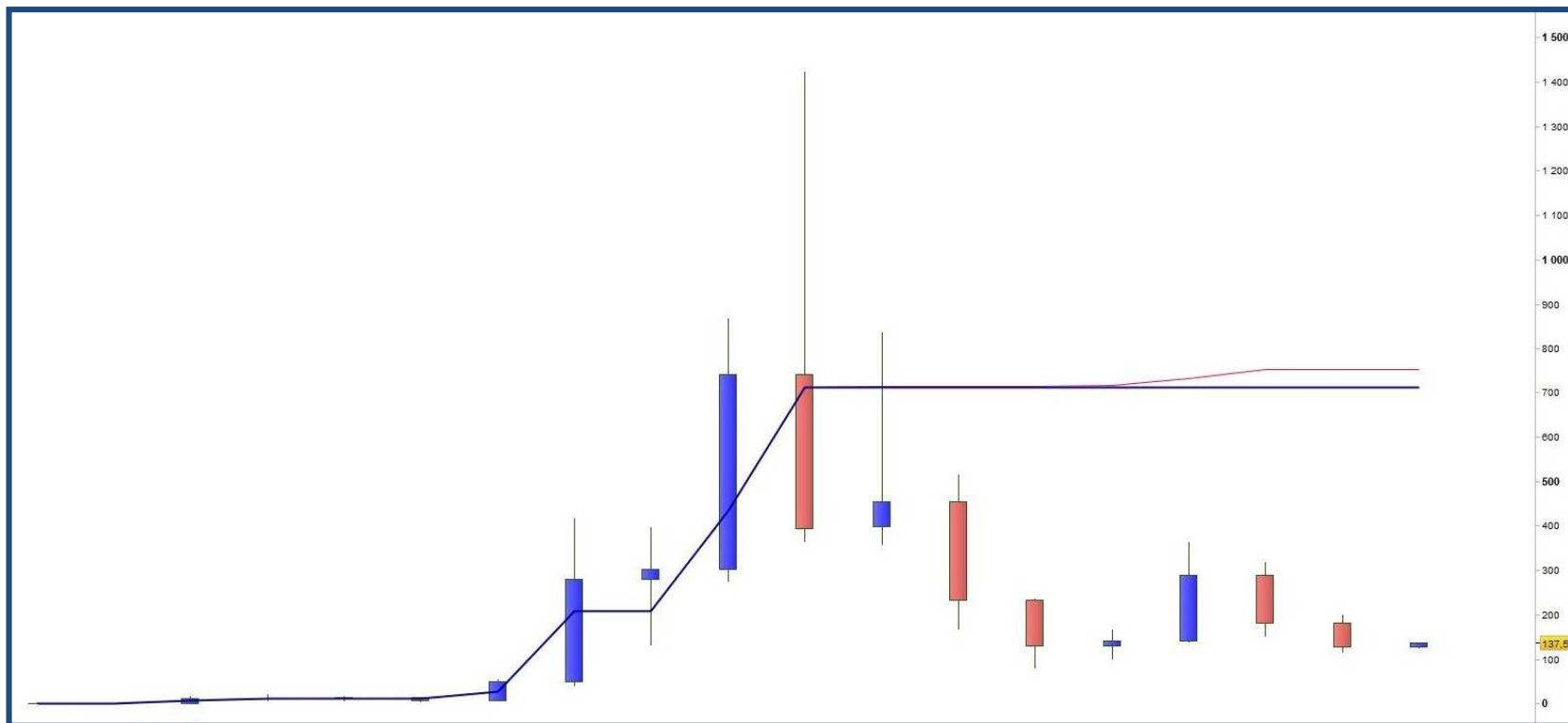


Au 05/01, les prix font du surplace, sans tendance. La Lagging Span a néanmoins cassé sa Kijun, validant la tendance de fond baissière mais non actée par le mouvement des prix pour l'instant.

Neutralité entre le support du niveau de SSB à **6530 et 7842**.

La cassure de la SSB à **8492** validée par le franchissement de sa Kijun par la Lagging Span donnerait un signal haussier de CT vers la SSB mensuelle à **10014**.

ETHUSD - Trimestriel



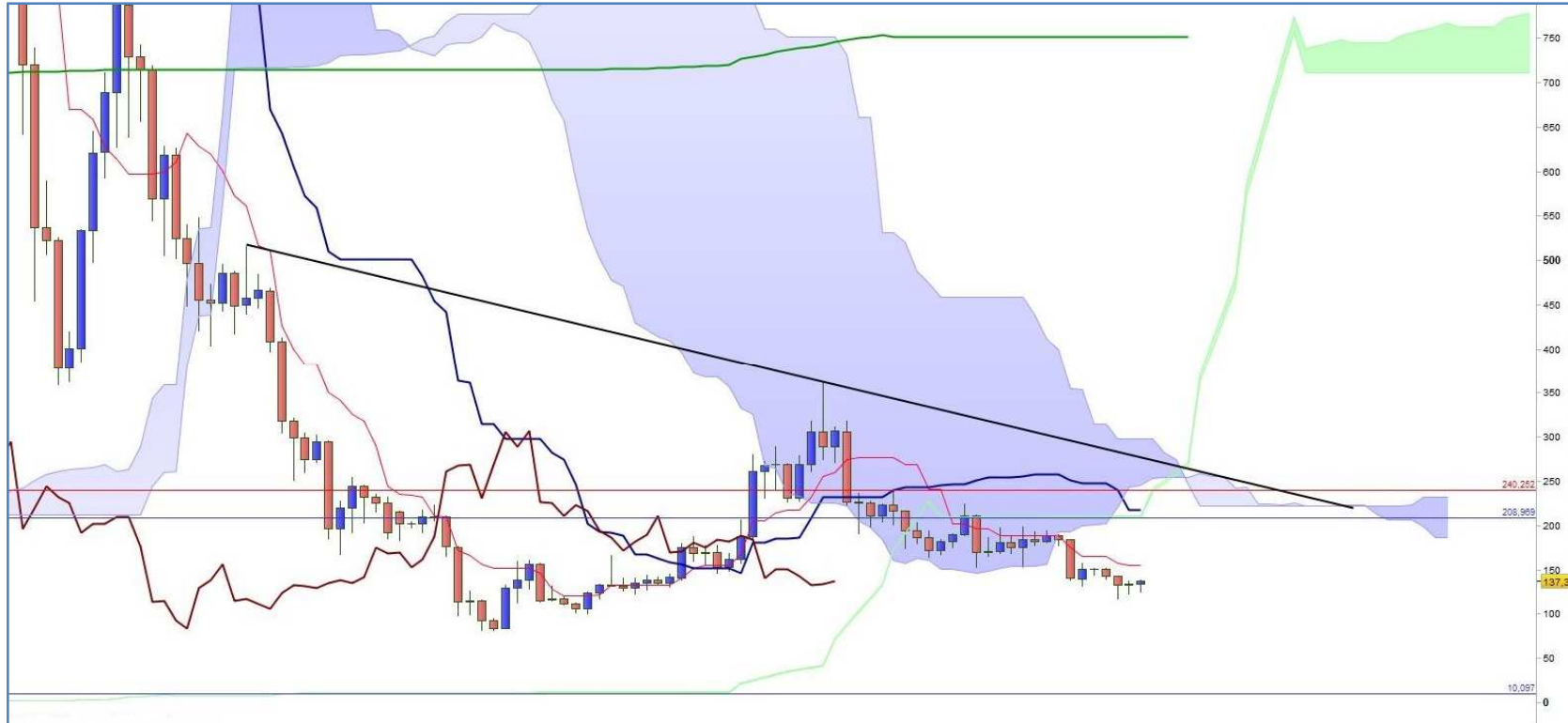
Cet actif est plus proche d'un support majeur que de sa résistance = Kijun.
Au 05/01 la bougie trimestrielle Q1 est bleue mais une 3ème rouge n'est pas à écarter.

ETHUSD - Mensuel



Le support majeur est à **10.097** et une double résistance est en place à **208.969 / 240.252**.

ETHUSD - Hebdomadaire



La tendance de fond est baissière puisque les prix sont sous le nuage et la Lagging Span a passé et testé sa Kijun. Cette dernière s'approche du nuage fin mensuel.
 Quant aux prix, ils sont parfaitement capés par la Tenkan en résistance mais évoluent à l'horizontal > neutralité complète. Retour possible sur la Tenkan à **154.75** en ce début de mois. Seule sa cassure donnerait un signal haussier.

LTCUSD - Trimestriel



Cet actif semble également tenter une hausse en ce début janvier. Le support à ne pas franchir est à **34**.

LTCUSD - Mensuel



Pour le mois de janvier, le potentiel haussier est techniquement faible avec le nuage en résistance proche à **51.137**. Mais la droite support n'est pas très éloignée non plus à **31.42** > Neutralité entre ces deux niveaux.

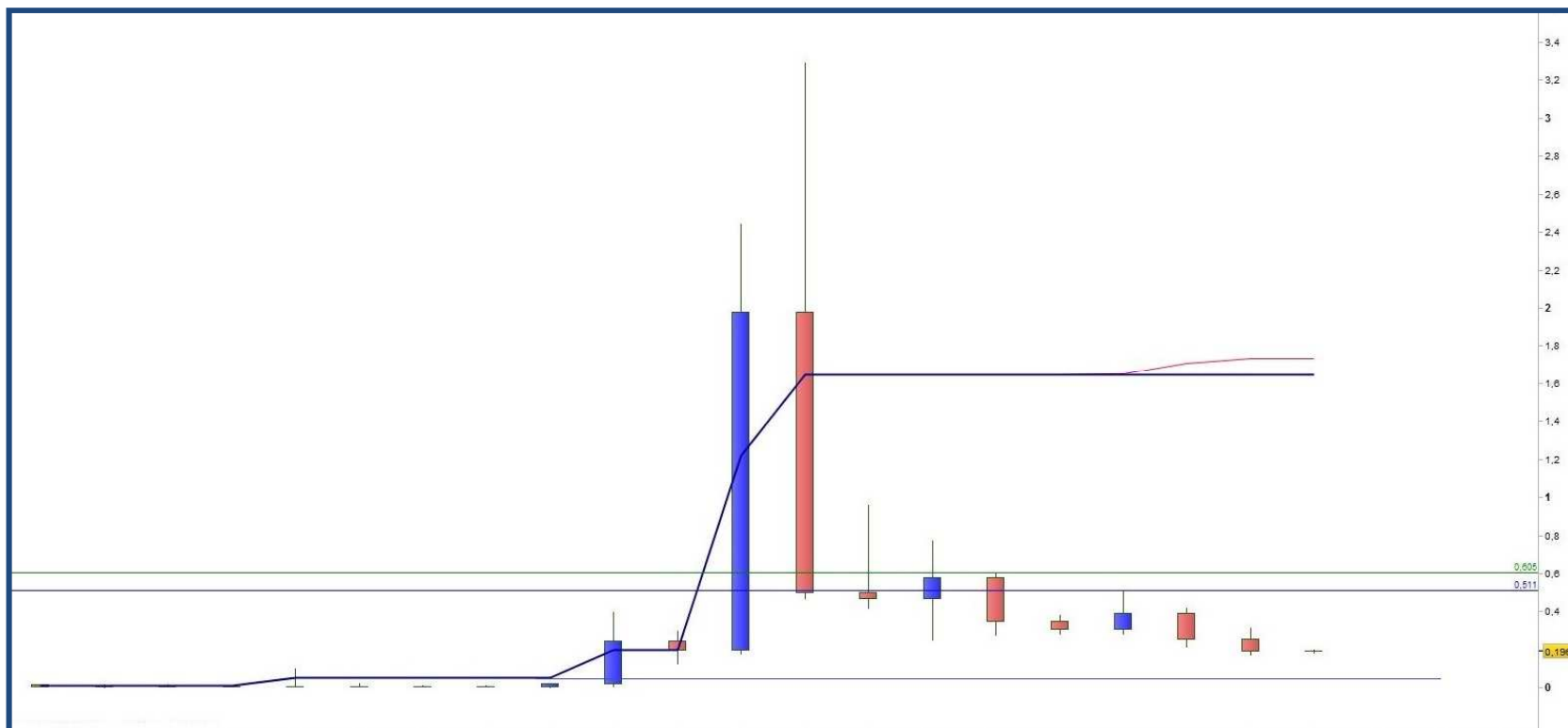
LTCUSD - Hebdomadaire



On notera que le bas du nuage mensuel en résistance est doublé de la Tenkan hebdo.
 La Lagging Span devrait également trouver une résistance avec la SSA du nuage hebdo.
 Seule la cassure de la Tenkan à **51** donnerait un signal MT haussier vers la Kijun à **80.74** voire la SSB juste au-dessus à **84.273**.



XRPUSD - Trimestriel



Tendance baissière de fond.

XRPUSD - Mensuel



Les prix sont sur le plat du nuage fin > neutres entre **0.0515 / 0.33987**.

XRPUSD - Hebdomadaire



Cet actif reste baissier tant que les prix sont sous ce niveau mensuel .



Avertissement

Les analyses présentées dans ce document ont pour but premier de décrire une situation de marché en définissant les différents niveaux d'intérêt à suivre. Les informations d'ordre fondamental ne sont pas prises en compte.

Le principal outil d'analyse est l'Ichimoku qui pourra parfois être complété par d'autres indicateurs tels que les ratios de Fibonacci, les fourchettes d'Andrews... et agrémenté pour les perspectives de long terme par des décomptes en vagues d'Elliott.

Des stratégies de positionnement dans les marchés étudiés sont proposées avec leur niveau d'invalidation. Cependant, chacun est responsable de ses investissements quant au montant global investi, les objectifs envisagés et les niveaux de sortie d'invalidation.

© 2020 Karen Péloille

Tous droits de reproduction, de traduction et d'adaptation réservés pour tous pays.